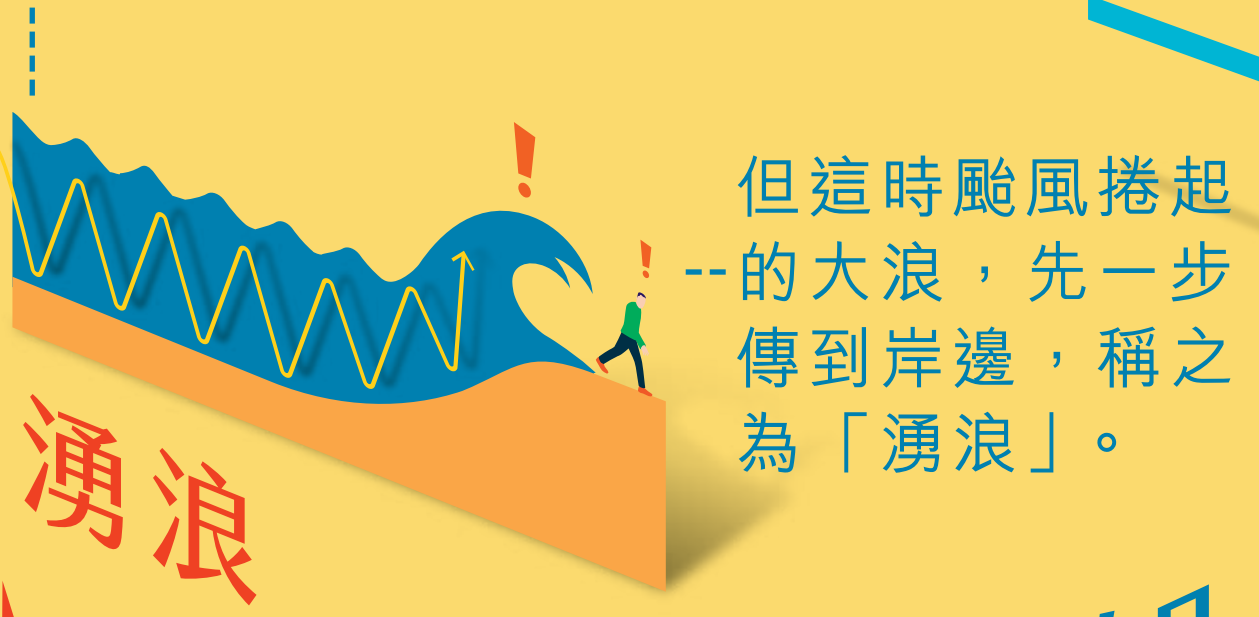


每逢初一、十五，潮水會升得特別高。當這時遇上熱帶氣旋引發的風暴潮，就容易造成水浸。



颱風不一定帶來暴雨。大部分颱風時的水浸，都是由於風暴潮帶動海水湧入沿岸地區引起。

當熱帶氣旋還在遠處時，香港天氣一般格外天晴

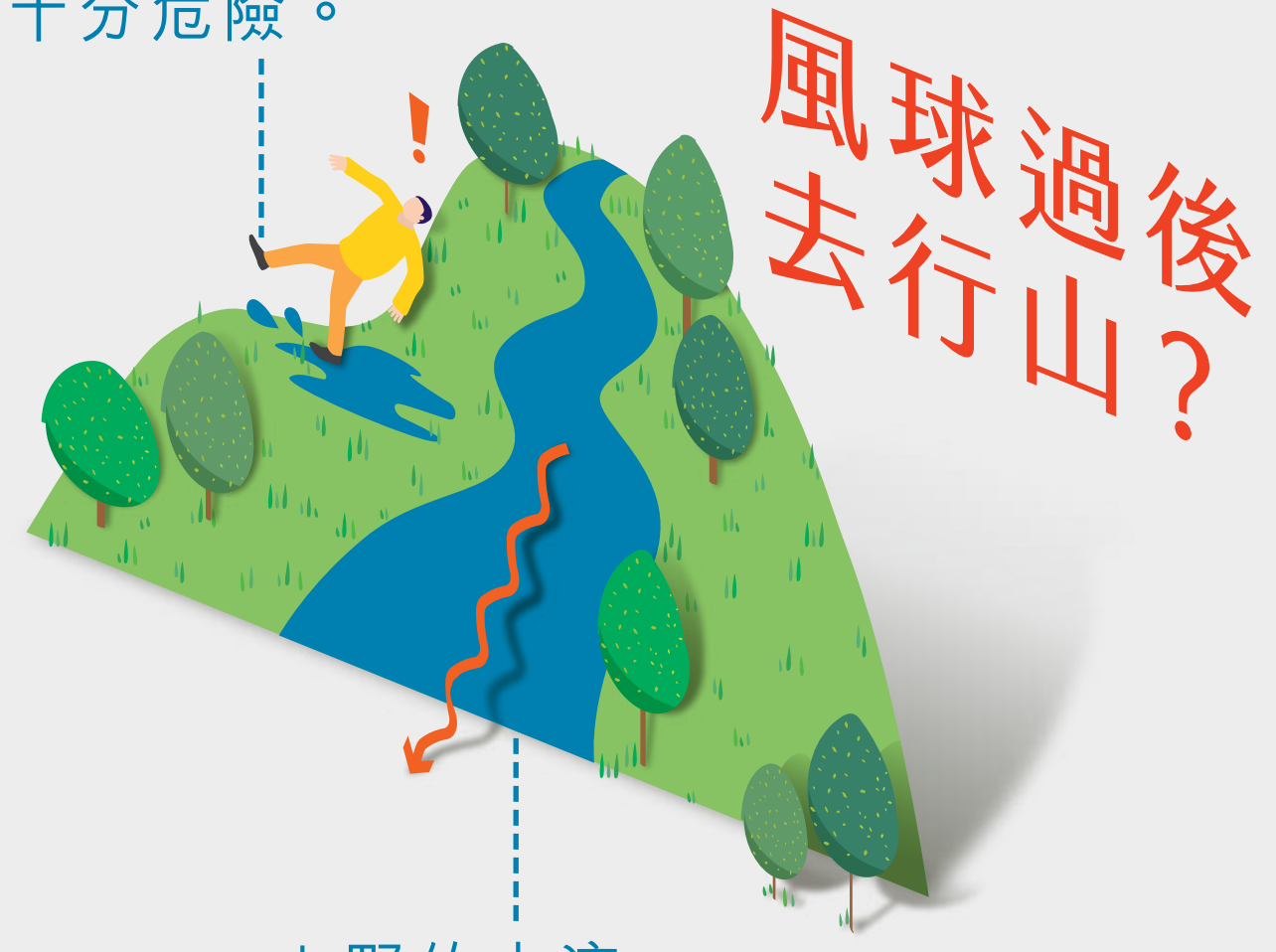


但這時颱風捲起的大浪，先一步傳到岸邊，稱之為「湧浪」。

湧浪

# 颱風生字你要知

山上積滿雨水和泥濘行山十分危險。



山野的水流仍是非常湍急。



黑雨一般維持較短時間，而且有機會已出現水浸，影響道路安全，因此留在原來室內地點最安全。

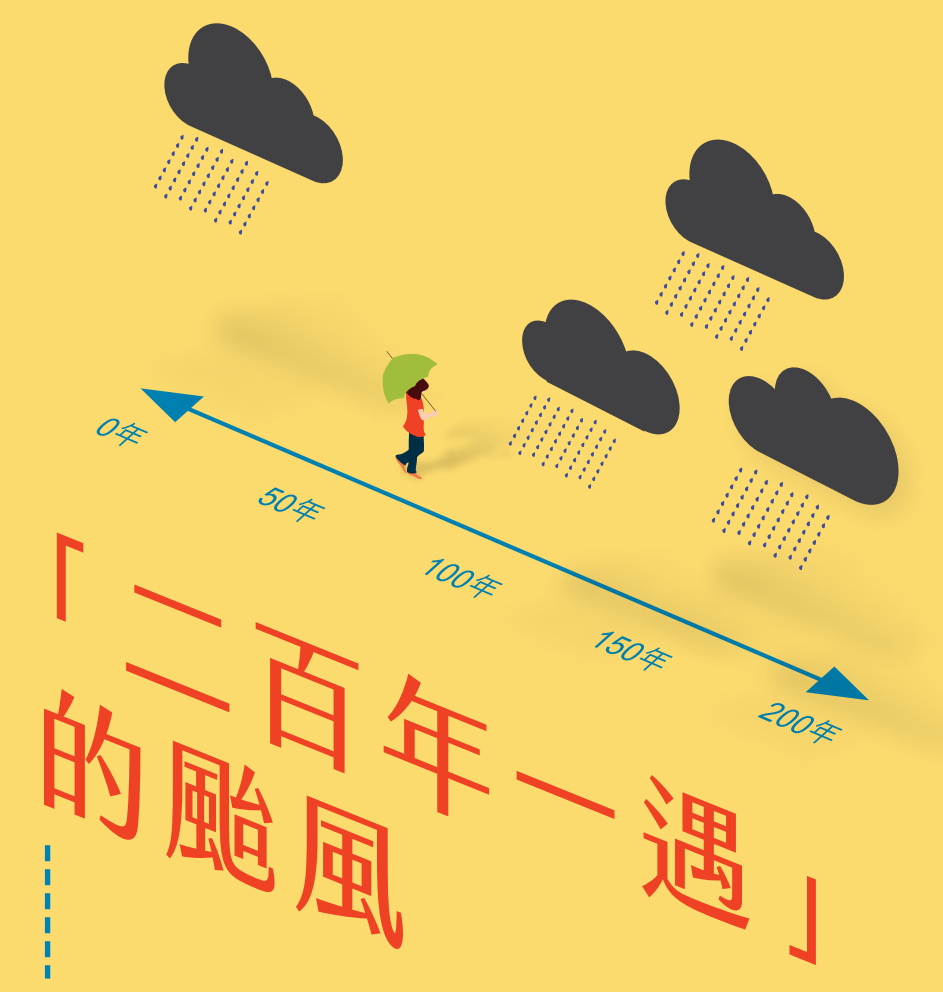
捐助機構：



# 識者生存

## CHOOSE TO SURVIVE

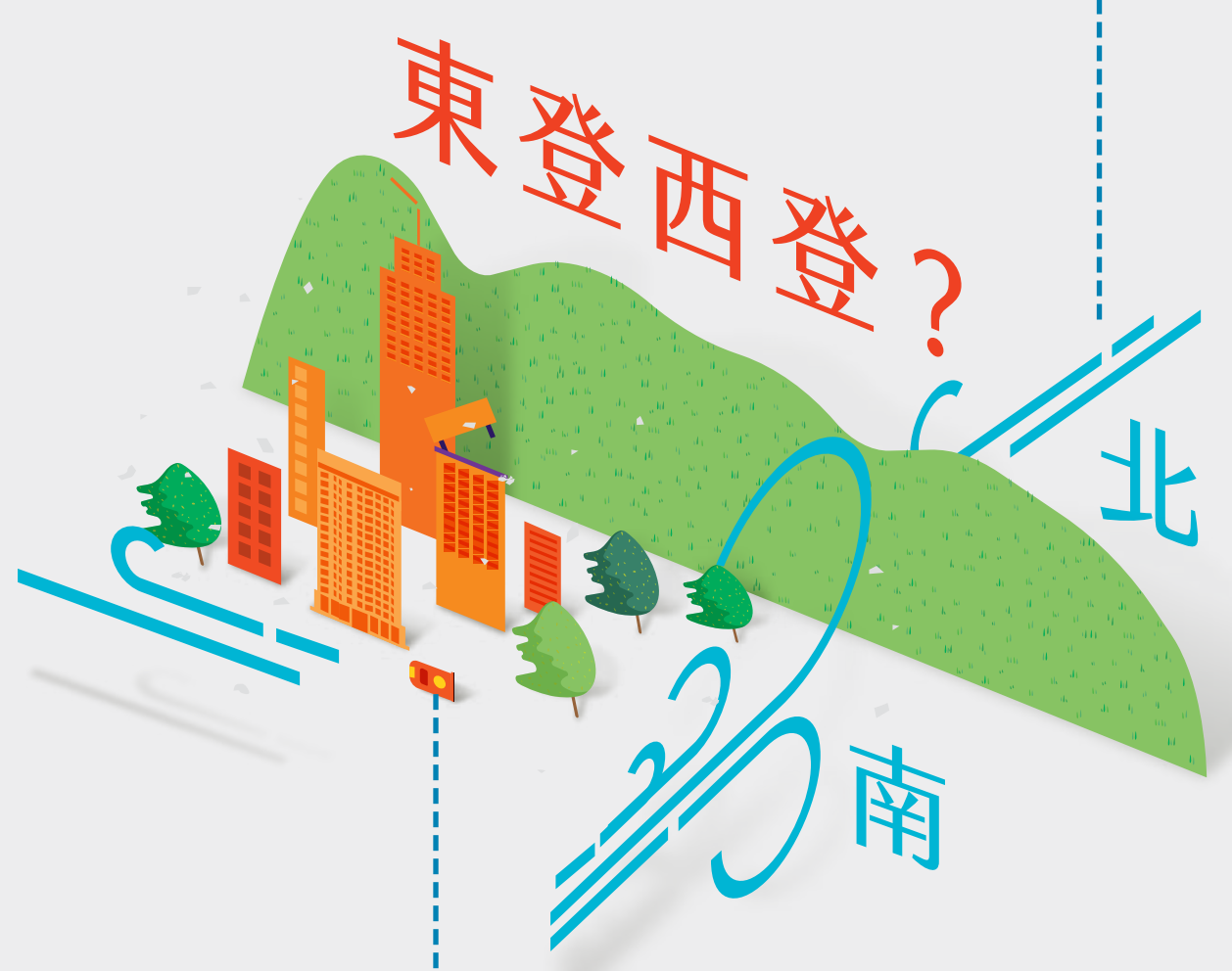
### 颱風篇 TYPHOON



指任何一年颱風發生的機率為二百分之一，平均重遇期是200年，並不代表200年只發生1次。

## 颱風小知識

熱帶氣旋於香港東面登陸以北掠過，風力因受山勢阻隔，風力相對較低。



若在西面登陸以南掠過，則風力相對較強。

## 下雨可以預測嗎?



降雨充滿著隨機性，我們只能分析有利出現大雨的氣象數據（比如大氣及低壓槽等），推斷大雨將降，但不能準確預測下雨的地方和時間。

## 水浸危險!



只要水深至大腿，人便難以找住重心，水流就能輕易把你推倒。

## 黃雨都會水浸!



- # 6 大低窪地區
- 觀塘鯉魚門海傍道
  - 屯門聯安新村
  - 荃灣深井新村
  - 屯門嘉和里
  - 西貢南圍
  - 大澳



想了解更多不同災害的資訊，請前往：  
[www.choosetosurvive.org.hk](http://www.choosetosurvive.org.hk)

